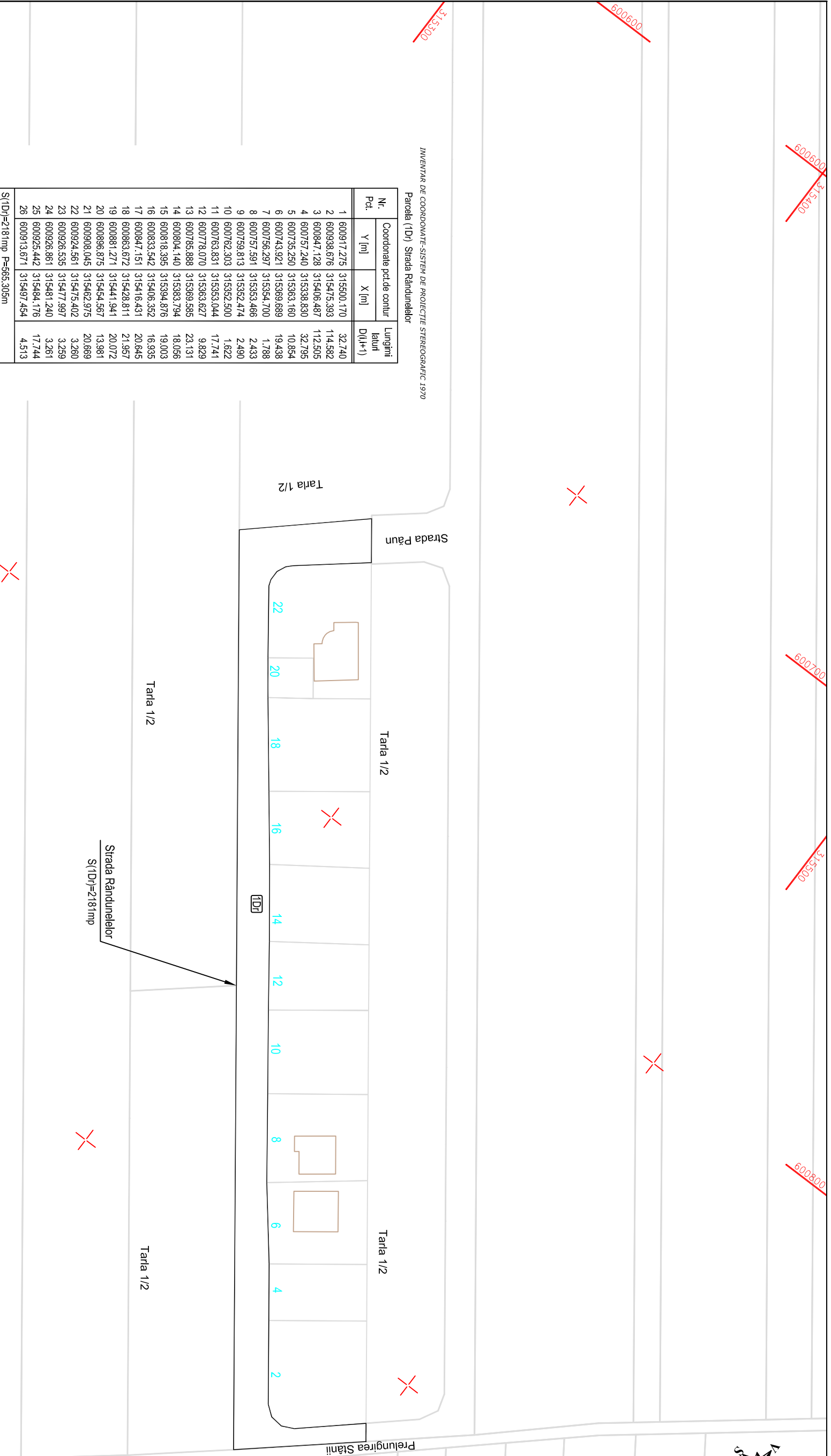




Prelungirea Stănil



Nr. Pct.	Coordonate pct.de contur		Lungimi laturi D(i+1)
	Y [m]	X [m]	
1	600917.275	315500.170	32.740
2	600938.676	315475.393	114.582
3	600847.128	315406.487	112.505
4	600757.240	315338.830	32.795
5	600735.250	315363.160	10.854
6	600743.921	315369.689	19.438
7	600756.297	315354.700	1.788
8	600757.591	315353.466	2.433
9	600759.813	315352.474	2.490
10	600762.303	315352.500	1.822
11	600763.831	315353.044	17.741
12	600778.070	315363.627	9.829
13	600785.888	315369.585	23.131
14	600804.140	315383.794	18.056
15	600818.399	315394.876	19.003
16	600833.542	315406.352	16.935
17	600847.151	315416.431	20.645
18	600863.672	315428.811	21.957
19	600881.271	315441.941	20.072
20	600896.875	315454.567	13.981
21	600908.045	315462.975	20.669
22	600924.561	315475.402	3.260
23	600926.535	315477.997	3.259
24	600928.861	315481.240	3.261
25	600925.442	315484.176	17.744
26	600913.671	315497.454	4.513

INVENTAR DE COORDONATE-SISTEM DE PROIECTIE STEREOGRAFIC 1970  
Parcela (1D) Strada Rândunelelor

### SISTEM DE PROIECTIE STEREOGRAFIC 1970

<b>SC KOMORA ENGINEERING SRL</b> J51/59/2014; CUI RO32815436 Sediul: Albea Centrală nr.1, etaj.1, camera 119-120 CALĂRAȘI		<b>kemora engineering</b>		BENEFICIAR: COMUNA FRUMUȘANI Adresă: Comuna Frumușani, CALĂRAȘI		Faza
SPECIFICAȚIE	NUME	SEMNAȚURA	Scara	PLAN DE SITUAȚIE STRADA RÂNDUNELELOR Număr cadastral 2737 Sat Postăvari, comuna Frumușani, județul Călărași		Planșa nr. 1
INTOCMIT	Cristina MĂRĂNDESCU		1:1000			
VERIFICAT	Ing. Dănuța Florica BAȘOTĂ		DATA 2018			